



E.JAHN GmbH

PRÄZISION & VERLÄSSLICHKEIT

LEISTUNGSKATALOG
KATEGORIE 06 / 06

GEBÄUDEREINIGUNG · ELMSHORN & HAMBURG

06

Bau & Entsorgung

Vom Rohbau zur reinen Übergabe

Erst wenn die letzte Kelle ruht, greifen wir ein.

Wir bringen jedes Bauvorhaben ins Ziel – von der groben Beräumung bis zur bezugsfertigen, besenreinen Übergabe.

Kein Bauvorhaben ist abgeschlossen, solange noch Baustaub in den Ecken liegt und Reste auf den Böden kleben. An diesem Punkt kommen wir ins Spiel: Wir begleiten Ihr Objekt durch die laufende Bauphase, nach dem letzten Gewerk und bis zur schlüsselfertigen Abnahme – sorgfältig, im Takt Ihres Zeitplans und mit dem prüfenden Blick, den unser Anspruch an Präzision und Verlässlichkeit fordert.

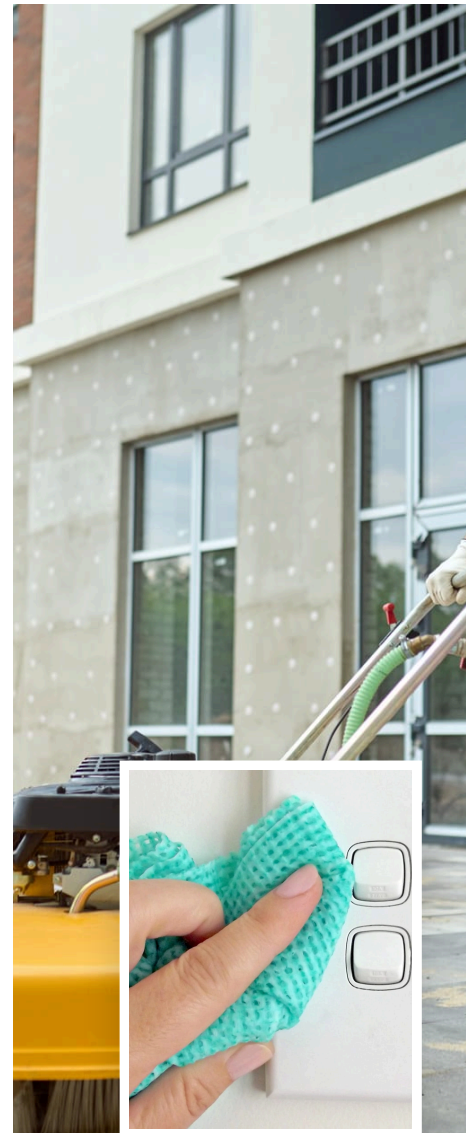
Zementschleier, Mörtelspritzer, Klebefolien, Etikettenreste und liegen gebliebener Bauschutt: Jede dieser Verschmutzungen hat ihr eigenes Verfahren, und wir kennen es – gründlich in der Wirkung, schonend zur Oberfläche. Baustellenreinigung im laufenden Betrieb, mehrstufige Bauendreinigung und besenreine Haushaltsauflösung verzahnen wir zu einem durchgängigen Ablauf. Reinigung und Entsorgung erhalten Sie so aus einer Hand, gesteuert über einen festen Ansprechpartner mit kurzen Wegen.

Bauträger, Handwerksbetriebe, Hausverwaltungen und private Bauherren setzen von unserem Sitz in Elmshorn aus auf uns – in Hamburg und Umgebung, in ganz Schleswig-Holstein und bundesweit. Geschultes, diskretes Personal, voller Versicherungsschutz und umweltgerechte Verwertung sorgen dafür, dass Ihre Übergabe von der ersten Sekunde an überzeugt.

TERMINGERECHTE ÜBERGABE

UMWELTGERECHTE ENTSORGUNG

EIN ANSPRECHPARTNER



100+

Zufriedene Kunden

40+

Leistungen im Angebot

7

Tage/Woche einsatzbereit

Bezugsfertig übergeben: wenn Reinigung und Entsorgung Hand in Hand gehen

Über den ersten Eindruck entscheidet der letzte Handgriff. Erst die fachgerechte Bau- und Endreinigung verwandelt eine Baustelle in ein bezugsfertiges Objekt. Kommen Reinigung und Entsorgung aus einer Hand und fügen sich präzise in Ihren Baufortschritt, halten Sie Ihren Übergabetermin und präsentieren Räume, die auf Anhieb überzeugen. So wird der Abschluss Ihres Projekts zum sichtbaren Nachweis für Qualität.



Termingerechte Übergabe

Bauendreinigung und Entsorgung takten wir eng auf Ihren Baufortschritt, damit das Objekt am vereinbarten Tag bezugsfertig übergeben wird. Ihre Zeitpläne und Folgegewerke bleiben dadurch verlässlich.



Alles aus einer Hand

Von der Baufeinreinigung bis zur Bauschuttentsorgung greift jeder Schritt reibungslos in den nächsten, ohne Schnittstellen zwischen mehreren Dienstleistern. Das erspart Ihnen Abstimmung und sichert ein durchgängig sauberes Ergebnis.



Der bezugsfertige Eindruck

Die Feinreinigung von Böden, Fenstern und Oberflächen macht den Wert Ihres Objekts sichtbar und schafft einen makellosen Auftritt bei Übergabe und Besichtigung. Ihr Bauvorhaben wirkt so hochwertig, wie es tatsächlich ist.



Frei von Bauresten

Bauschutt, Sperrmüll und Reste aus Haushaltsauflösungen räumen wir zuverlässig fort, sodass keine Stolperfallen oder Verschmutzungen zurückbleiben. Räume und Wege sind sicher begehbar und sofort nutzbar.

Leistungen im Überblick

9 Leistungen der Kategorie Bau & Entsorgung — jede einzeln vorgestellt auf den folgenden Seiten.

-
- | | | |
|------------|-----------------------------------|---|
| 6.1 | Baustellenreinigung | Die aktive Baustelle bleibt geordnet – jeden Tag. |
| 6.2 | Baureinigung | Nach dem letzten Handwerker – fertig für den Einzug. |
| 6.3 | Baufeereinigung | Da, wo jedes Detail sitzen muss. |
| 6.4 | Bauendreinigung | Der letzte Schliff vor der Schlüsselübergabe. |
| 6.5 | Haushaltsauflösungen | Diskret geräumt, besenrein übergeben. |
| 6.6 | Baucontainer Reinigung | Einsatzbereite Einheiten für einen reibungslosen Baualltag. |
| 6.7 | Bauschuttentsorgung | Bauschutt raus – umweltgerecht und pünktlich. |
| 6.8 | Abriss & Abbrucharbeit | Kontrollierter Rückbau aus einer Hand. |
| 6.9 | Sperrmüllentsorgung | Wir holen ab – und Sie sind es los. |
-

”

BAU & ENTSORGUNG

**Fertig ist Ihr Objekt
erst, wenn der
Bauschutt weicht und
die Feinreinigung folgt.**

E. JAHN GMBH · GEBÄUDEREINIGUNG



Baustellenreinigung

Die aktive Baustelle bleibt geordnet – jeden Tag.

Auf einer laufenden Baustelle sammeln sich Staub, Schutt und Verunreinigungen, die den Fortschritt hemmen und zur Stolperfalle werden. Wir halten Ihre Baustelle über alle Gewerke hinweg in Ordnung, tragen Bauschutt und Feinstaub ab und geben Wege frei begehbar. Ihr Team arbeitet dadurch sicherer, konzentrierter und schneller.

- ✓ Wiederkehrendes Abtragen von Baustaub und Ablagerungen
- ✓ Beseitigung von Bauschutt und Materialresten
- ✓ Frei- und Begehbarhalten von Verkehrs- und Fluchtwegen
- ✓ Reinigung der Sanitär- und Sozialräume auf der Baustelle
- ✓ Trennung des Abfalls nach Materialarten
- ✓ Reinigungstakt abgestimmt auf Bauphase und Absprache

Ideal für: Bauträger, Generalunternehmer und Handwerksbetriebe bei laufenden Neubau- und Sanierungsprojekten in Elmshorn, Hamburg und ganz Schleswig-Holstein.

Baureinigung

Nach dem letzten Handwerker – fertig für den Einzug.

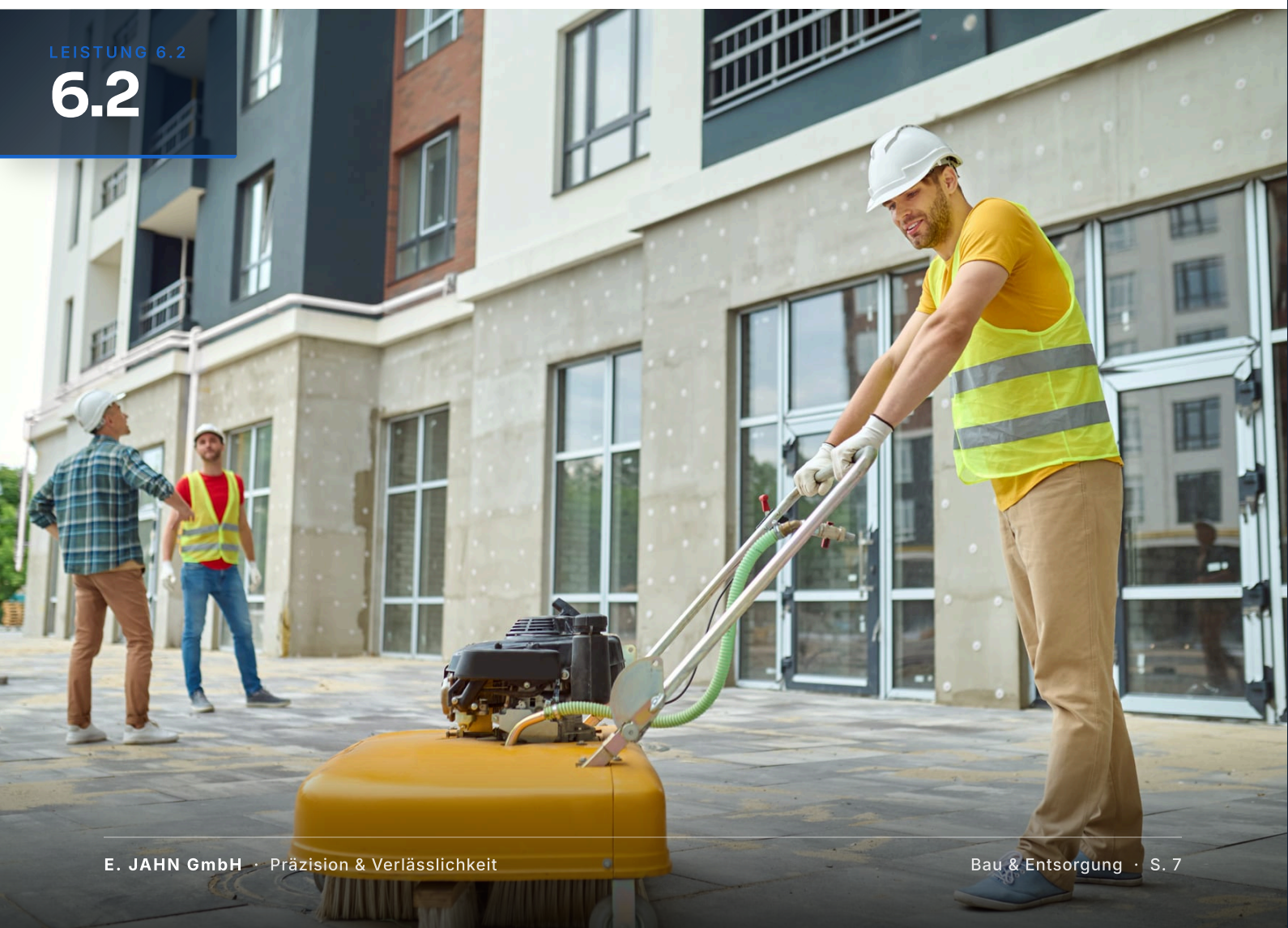
Zwischen Rohzustand und einzugsfertigem Raum steht nach Neubau oder Renovierung die gründliche Baureinigung. Wir lösen Bauschmutz, Farb- und Mörtelspritzer, Zementschleier und Kleberückstände von allen Flächen und behandeln dabei jede Oberfläche materialgerecht. Übrig bleiben Räume, die sich sofort nutzen und vermarkten lassen.

- ✓ Ablösen von Bauschmutz, Farb- und Mörtelspritzern
- ✓ Entfernen von Zementschleiern und Klebefolien
- ✓ Reinigung von Böden, Wänden und Einbauten
- ✓ Säuberung von Fenstern, Rahmen und Türen
- ✓ Aufbereitung von Sanitäranlagen und Armaturen
- ✓ Sichtkontrolle auf verbliebene Bauspuren

Ideal für: Neubauten, sanierte Wohnungen und gewerbliche Objekte vor Erstnutzung oder Übergabe in Hamburg und Umgebung sowie bundesweit.

LEISTUNG 6.2

6.2





Baufeinsteinreinigung

Da, wo jedes Detail sitzen muss.

Nach der Grobreinigung kommt die Feinreinigung – die Stufe, die über den perfekten ersten Eindruck entscheidet. Wir vollenden jede Fuge, jede Kante und jede Fensterlaibung, tilgen feinste Staub- und Schleierrückstände und übergeben Räume, die sich makellos anfühlen. Diese Präzision spürt man schon beim Betreten.

- ✓ Feinreinigung im Anschluss an die Grobreinigung
- ✓ Streifenfreies Reinigen von Glas und Spiegeln
- ✓ Beseitigung feinsten Staub- und Schleierrückstände
- ✓ Detailarbeit an Fugen, Kanten und Ecken
- ✓ Politur von Armaturen und Edelstahlflächen
- ✓ Bezugsfertige Endabnahme jedes einzelnen Raums

Ideal für: hochwertige Neubauten, Musterwohnungen und repräsentative Gewerbeflächen vor der Erstbegehung in Hamburg und ganz Schleswig-Holstein.

Bauendreinigung

Der letzte Schliff vor der Schlüsselübergabe.

Mit der Bauendreinigung enden alle Bauarbeiten – der Augenblick, in dem aus der Baustelle ein fertiges Objekt wird. Wir arbeiten Böden, Fenster und sämtliche Oberflächen bis ins Detail auf, entfernen die letzten Bauspuren und machen jeden Raum bezugsfertig. Was Sie übergeben, entspricht dann dem Wert Ihres Projekts.

- ✓ Vollständige Bearbeitung aller Böden und Bodenbeläge
- ✓ Detailarbeit an Oberflächen und Sockelleisten
- ✓ Ablösen von Schutzfolien und Etikettenresten
- ✓ Reinigung von Fenstern, Rahmen und Glasflächen
- ✓ Aufbereitung von Sanitär-, Küchen- und Nassbereichen
- ✓ Endkontrolle für die schlüsselfertige Übergabe

Ideal für: Bauträger und Hausverwaltungen bei der schlüsselfertigen Abnahme von Wohn- und Gewerbeobjekten in Elmshorn, Hamburg und Schleswig-Holstein.

LEISTUNG 6.4

6.4

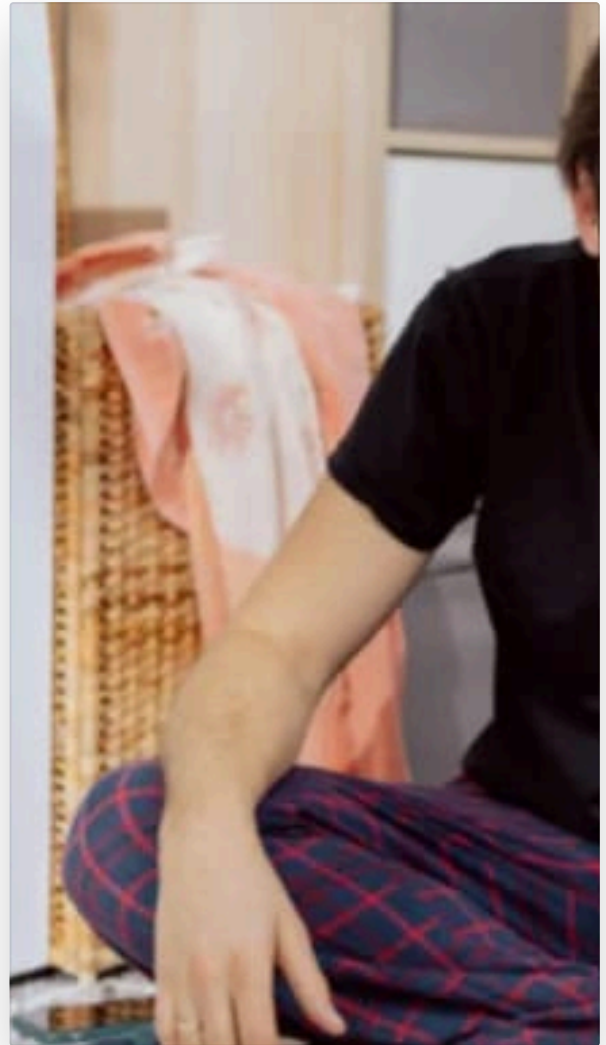


Haushaltsauflösungen

Diskret geräumt, besenrein übergeben.

Eine Haushaltsauflösung ist oft eine sensible Angelegenheit – wir begegnen ihr mit Sorgfalt und Zurückhaltung. Wir entrümpeln vollständig, entsorgen fachgerecht und übergeben die Räume besenrein, bereit für Verkauf, Vermietung oder Rückgabe. Einen ganzen Aufwand nehmen wir Ihnen ab, koordiniert über einen festen Ansprechpartner.

- ✓ Vollständige Entrümpelung von Wohnungen und Häusern
- ✓ Trennung von Wertstoffen und Restmüll
- ✓ Fachgerechte und umweltgerechte Entsorgung
- ✓ Demontage von Möbeln und Einbauten
- ✓ Besenreine Übergabe der Räume
- ✓ Diskrete und sorgfältige Abwicklung



Ideal für: Angehörige, Hausverwaltungen und Eigentümer bei Wohnungsauflösung, Umzug, Nachlass oder Mieterwechsel in Hamburg und ganz Schleswig-Holstein.



Geschult & diskret



Vollständig versichert



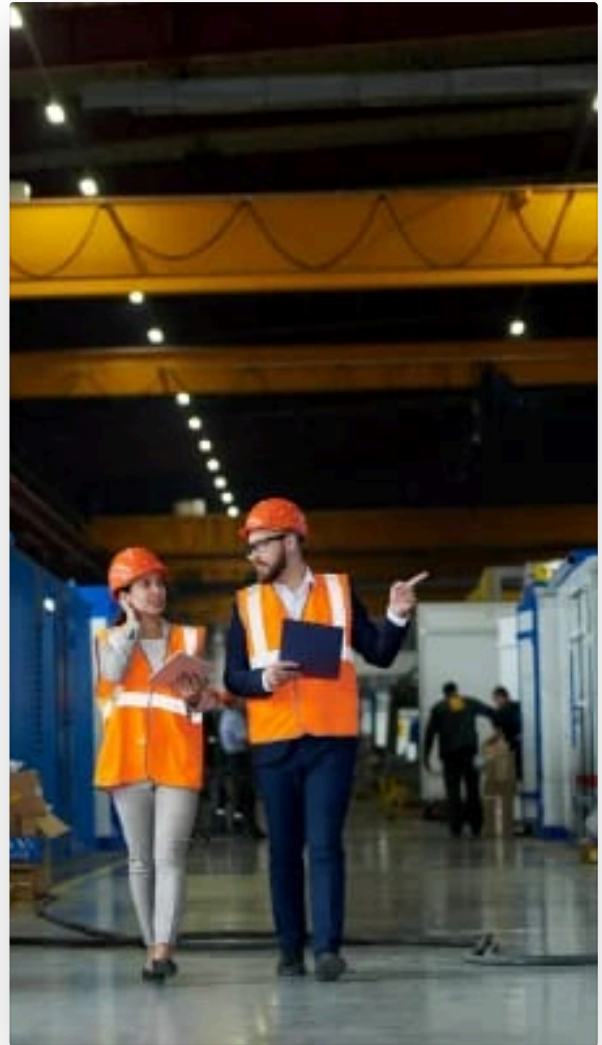
Termintreu · 7 Tage

Baucontainer Reinigung

Einsatzbereite Einheiten für einen reibungslosen Baualltag.

Baucontainer und mobile Einheiten sind das Rückgrat jeder Baustelle – zugleich Büro, Aufenthaltsraum und Sanitärstation. Wir bereiten sie zügig und effizient auf, damit Ihr Team in einer hygienischen, funktionsbereiten Umgebung arbeitet. Ob begleitend während des Projekts oder zur Rückgabe: Der ordentliche Zustand ist gesichert.

- ✓ Innenreinigung von Büro- und Aufenthaltscontainern
- ✓ Hygienische Aufbereitung von Sanitärcontainern
- ✓ Pflege von Böden, Oberflächen und Mobiliar
- ✓ Fenster- und Glasreinigung der Einheiten
- ✓ Beseitigung von Abfall und Verschmutzungen
- ✓ Aufbereitung bei Rückgabe oder Standortwechsel



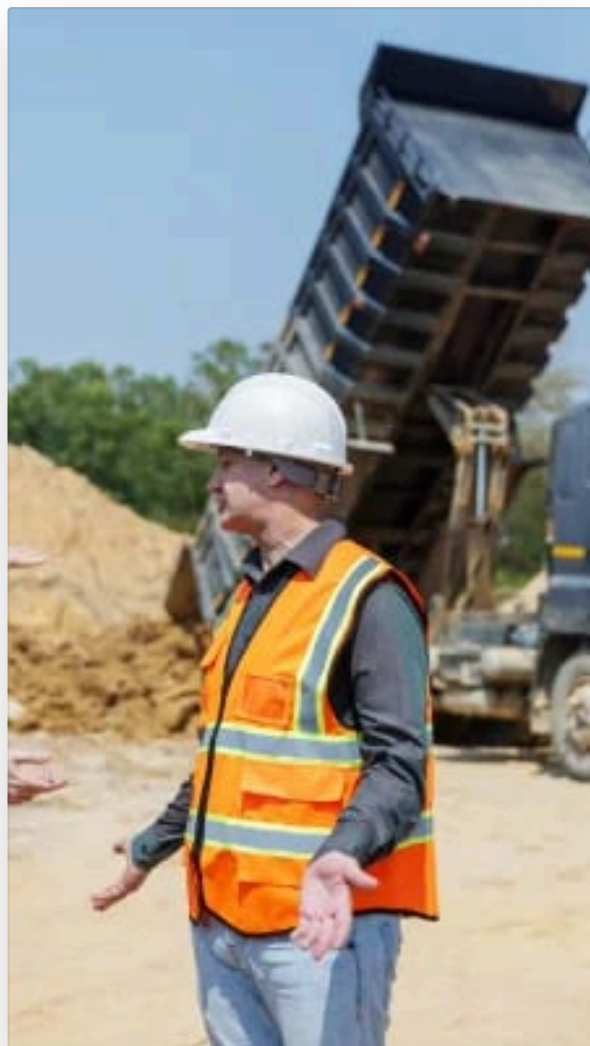
Ideal für: Container-Vermieter, Bauunternehmen und Baustellen mit fest eingerichteten mobilen Einheiten in Elmshorn, Hamburg und bundesweit.

Bauschuttentsorgung

Bauschutt raus – umweltgerecht und pünktlich.

Bauschutt und Materialreste dürfen den Baufortschritt nicht bremsen. Wir entsorgen anfallende Baumaterialien fachgerecht, trennen sie nach Fraktionen und führen sie geordnet der Verwertung zu. Termingerecht abgeholt und sauber dokumentiert – so bleibt Ihre Baustelle frei und Ihr Zeitplan hält.

- ✓ Abholung und Entsorgung von Bauschutt und Materialresten
- ✓ Sortenreine Trennung nach Abfallfraktionen
- ✓ Geordnete Zuführung zur Verwertung
- ✓ Termingerechte Abholung je nach Bauphase
- ✓ Beräumung der Entsorgungsflächen
- ✓ Auf Wunsch Bereitstellung passender Behältnisse



Ideal für: Bauunternehmen, Handwerksbetriebe und Bauherren mit anfallendem Bauschutt auf Neubau- und Sanierungsbaustellen in Hamburg und Umgebung.



Geschult & diskret



Vollständig versichert



Termintreu · 7 Tage

Abriss & Abbrucharbeit

Kontrollierter Rückbau aus einer Hand.

Ob Entkernung oder vollständiger Abbruch – wir führen Abriss- und Abbrucharbeiten kontrolliert und sicher durch. Im Anschluss übernehmen wir die vollständige Entsorgung des Materials sowie die Reinigung der Fläche, sodass Sie ein beräumtes, übergabefertiges Objekt erhalten. Rückbau, Entsorgung und Reinigung greifen bei uns nahtlos ineinander.

- ✓ Entkernung sowie Teil- oder Komplettabbruch
- ✓ Demontage von Einbauten und Trennwänden
- ✓ Sortierung und fachgerechte Materialtrennung
- ✓ Umweltgerechte Entsorgung des Abbruchmaterials
- ✓ Beräumung und Reinigung der Fläche
- ✓ Übergabe der besenreinen Fläche



Ideal für: Bauräger, Sanierungsprojekte und Eigentümer bei Entkernung, Umbau oder Rückbau von Objekten in Elmshorn, Hamburg und Schleswig-Holstein.



Geschult & diskret



Vollständig versichert



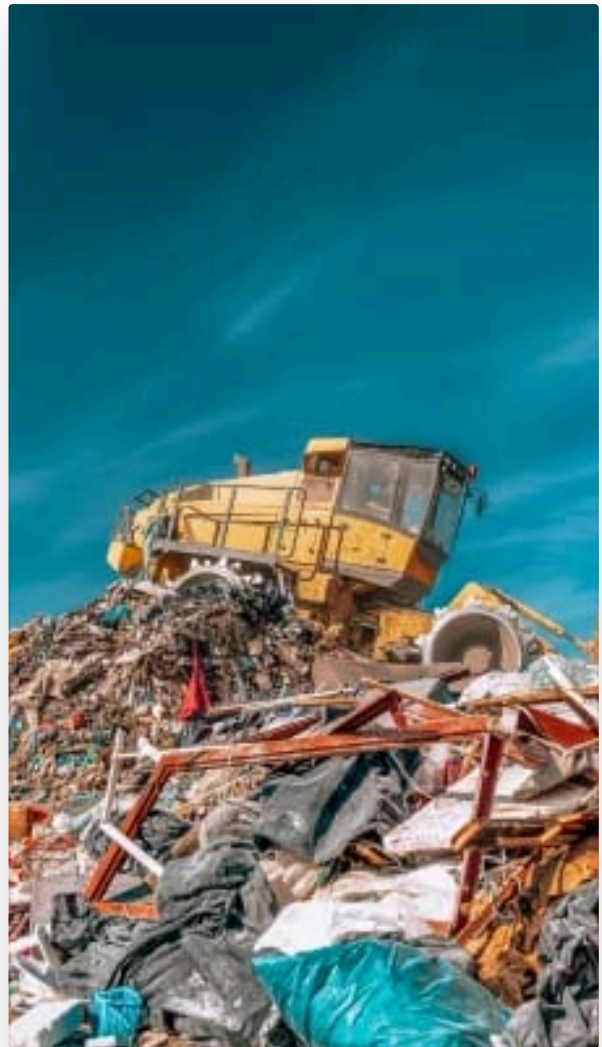
Termintreu · 7 Tage

Sperrmüllentsorgung

Wir holen ab – und Sie sind es los.

Sperrmüll wächst schneller an, als er verschwindet. Wir holen alte Möbel, Elektrogeräte und sperrige Gegenstände zuverlässig ab und entsorgen sie fachgerecht. Kurzfristig terminiert und sauber abgewickelt – ohne dass Sie selbst zupacken müssen.

- ✓ Abholung sperriger Möbel und Gegenstände
- ✓ Entsorgung von Elektro- und Elektronikaltgeräten
- ✓ Fachgerechte Trennung und Verwertung
- ✓ Umweltgerechte Entsorgung nach Vorschrift
- ✓ Kurzfristige Terminvereinbarung nach Absprache
- ✓ Beräumung des Abholorts



Ideal für: Privathaushalte, Hausverwaltungen und Gewerbe bei Ausmusterung, Umzug oder Renovierung in Elmshorn, Hamburg und Umgebung.

Professionelle Reinigung mit System und Sorgfalt.

Die E. Jahn GmbH hat ihren Hauptsitz am Bauerweg in Elmshorn und arbeitet nach einem klaren Grundsatz: Präzision und Verlässlichkeit. Wir bündeln über 40 Reinigungs- und Serviceleistungen aus einer Hand und führen jeden Auftrag mit geschultem, diskretem Personal aus – vollständig versichert, DSGVO-konform und mit umweltgerechten Reinigungsmitteln. Unter der Geschäftsführung von Metin Tolu verbinden wir handfeste Facharbeit mit kurzen Wegen und festen Ansprechpartnern. Unser Einsatzgebiet reicht von Elmshorn über Hamburg und Umgebung durch ganz Schleswig-Holstein bis bundesweit in alle 16 Bundesländer. Dabei behandeln wir jedes Objekt so sorgfältig, als wäre es unser eigenes.

01

Anfrage & Erstkontakt

Sie kontaktieren uns unverbindlich, und wir erfassen im persönlichen Gespräch Ihre individuellen Anforderungen und Wünsche.

02

Besichtigung & Bedarfsanalyse

Ein fester Ansprechpartner begutachtet Ihre Räumlichkeiten vor Ort und erstellt eine sorgfältige Analyse Ihres tatsächlichen Reinigungsbedarfs.

03

Individuelles Angebot

Auf Basis der Besichtigung erhalten Sie ein maßgeschneidertes, transparentes Angebot, das exakt auf Ihre Objektsituation zugeschnitten ist.

04

Ausführung & Qualitätskontrolle

Unser geschultes Personal führt die Reinigung termintreu aus, begleitet von einer festen Qualitätskontrolle für gleichbleibend hohe Standards.

WARUM E. JAHN



Geschultes & diskretes Personal

Unsere Mitarbeiterinnen und Mitarbeiter sind sorgfältig geschult und arbeiten stets diskret. So bewegen sie sich auch in sensiblen Bereichen souverän und zurückhaltend.



Vollständig versichert & DSGVO-konform

Wir sind vollständig versichert und handeln durchgängig DSGVO-konform. Das schafft Rechtssicherheit und schützt Ihre Räumlichkeiten wie Ihre Daten.



Feste Ansprechpartner & Termintreue

Sie profitieren von festen Ansprechpartnern, die Ihr Objekt kennen, sowie von verlässlicher Termintreue. Absprachen werden eingehalten, ohne dass Sie nachfassen müssen.



Umweltgerechte Reinigungsmittel

Wir setzen auf umweltgerechte Reinigungsmittel und verbinden so höchste Sauberkeit mit einem verantwortungsvollen Umgang mit Ressourcen.



WORT DES GESCHÄFTSFÜHRERS

Die E. Jahn GmbH ist ein inhabergeführtes Unternehmen aus Elmshorn. Geschäftsführer Metin Tolu steht persönlich für den Anspruch, der unsere Arbeit trägt: Präzision im Detail, Verlässlichkeit im Alltag und ein Miteinander auf Augenhöhe – von der ersten Anfrage bis zur letzten Kontrolle.

Reinigung ist für mich eine Frage des Vertrauens. Deshalb setze ich auf geschultes Personal, feste Ansprechpartner und Termine, die halten. Jedes Objekt behandeln wir mit derselben Sorgfalt, die wir unserem eigenen entgegenbringen würden – und genau dieses Versprechen gebe ich jedem Kunden persönlich.

Metin Tolu

GESCHÄFTSFÜHRER · E. JAHN GMBH

Präzision und Verlässlichkeit – jedes Objekt wie unser eigenes.

Metin Tolu

GESCHÄFTSFÜHRER · E. JAHN
GMBH

Klarheit, bevor Sie fragen.

? Wie läuft eine Bauendreinigung ab und wann können Sie beginnen?

Nach Ihrer Anfrage klären wir Umfang, Zeitfenster und feste Ansprechpartner mit Ihnen und stimmen den Einsatz eng auf den Baufortschritt ab. Auf Wunsch reinigen wir auch außerhalb der regulären Betriebszeiten oder am Wochenende, denn wir sind sieben Tage die Woche einsatzbereit. So ist das Objekt termingerecht zur Übergabe bezugs- und abnahmefertig.

? Sind wir bei Schäden während Reinigung und Entsorgung abgesichert?

Ja, die E. Jahn GmbH ist vollständig versichert, sodass Sie auf der Baustelle und bei der Entsorgung umfassend abgesichert sind. Unser geschultes Personal arbeitet sorgfältig und diskret mit den passenden Verfahren für jede Bauphase. Selbstverständlich handeln wir DSGVO-konform und setzen umweltgerechte Reinigungsmittel ein.

? Übernehmen Sie neben der Reinigung auch die fachgerechte Entsorgung?

Ja, wir verbinden Baureinigung mit der Entsorgung von Bauschutt, Sperrmüll und Materialien aus Haushaltsauflösungen aus einer Hand. Auf Wunsch stellen wir Baucontainer bereit und koordinieren Abriss- und Räumungsarbeiten termintreu. So haben Sie einen festen Ansprechpartner für den gesamten Ablauf.

? Wie schnell sind Sie bei einem kurzfristigen Übergabetermin einsatzbereit?

Kurzfristige Übergabetermine sind für uns Routine. Da wir sieben Tage die Woche einsatzbereit sind, stimmen wir den Bauendreinigungs-Einsatz eng auf Ihren Baufortschritt ab und rücken auch bei knappen Fristen termintreu an – von unserem Sitz in Elmshorn aus in Hamburg, Schleswig-Holstein und bundesweit, damit Ihr Objekt pünktlich bezugsfertig übergeben wird.

? Reinigen Sie empfindliche Oberflächen wie neue Böden, Fenster und Sanitärkeramik materialschonend?

Ja, unser geschultes Personal arbeitet frisch verlegte Böden, Verglasungen und Sanitärobjekte fachgerecht und mit dem jeweils passenden Verfahren auf. So lösen wir Bauschmutz gründlich, ohne die neuwertigen Materialien anzugreifen – und übergeben Oberflächen ohne Kratzer oder Rückstände.

WUSSTEN SIE?



Wussten Sie, dass eine fachgerechte Bauendreinigung weit mehr leistet, als nur Staub zu beseitigen? Wer Farb-, Kleber- und Zementreste zeitnah und schonend entfernen lässt, verhindert, dass sie sich dauerhaft in Böden und Oberflächen festsetzen – und übergibt neuwertige Materialien in bestem Zustand.

TYPISCHE OBJEKTE IN DIESER KATEGORIE

BAUTRÄGER UND GENERALUNTERNEHMER

NEUBAUTEN UND ROHBAUTEN VOR DER ÜBERGABE

SANIERUNGS- UND MODERNISIERUNGSOBJEKTE

GEWERBE- UND INDUSTRIEBAUSTELLEN

WOHNUNGEN UND HÄUSER BEI HAUSHALTAUFLÖSUNGEN

ABRISS- UND ENTKERNUNGSOBJEKTE



E.JAHN GmbH
PRÄZISION & VERLÄSSLICHKEIT

IHR KONTAKT
KATEGORIE 06 / 06

Lassen Sie uns anfangen – kostenlos besichtigen, unverbindlich anbieten

Am besten überzeugen wir Sie vor Ort. Wir kommen zu einem kostenlosen Besichtigungstermin, hören genau zu und erstellen Ihnen anschließend ein individuelles, unverbindliches Angebot – ohne Kleingedrucktes. Danach begleitet Sie ein fester Ansprechpartner, der Ihr Objekt kennt und für gleichbleibende Qualität sorgt. Von Elmshorn aus sind wir in Hamburg und Umgebung, in ganz Schleswig-Holstein und bundesweit für Sie im Einsatz, sieben Tage die Woche.

KONTAKT & ÖFFNUNGSZEITEN



TELEFON & WHATSAPP

01575 2658930



E-MAIL

info@e-jahn-gmbh.de



ADRESSE

**Bauerweg 8, 25335
Elmshorn**



ÖFFNUNGSZEITEN

Mo–Do 09:00–17:30

Fr 09:30–17:30

Sa–So geschlossen

UNSER QUALITÄTSVERSPRECHEN



Geschultes, diskretes und zuverlässiges Personal



Vollständig versichert – abgesichert von der ersten Minute an



Ein fester Ansprechpartner, der Ihr Objekt kennt



Termintreu und einsatzbereit an 7 Tagen die Woche



Umweltgerechte Reinigungsmittel bei jedem Einsatz



DSGVO-konform und mit norddeutscher Sorgfalt ausgeführt

Jetzt unverbindlich anfragen –
kostenlose Vor-Ort-Besichtigung,
Termin diese Woche möglich.

01575 2658930